

中学高校プラン

八尾市立リサイクルセンター学習プラザ「めぐる」

開始時間10:00～ 14:00～

■SDGs-17の目標説明【約5分】

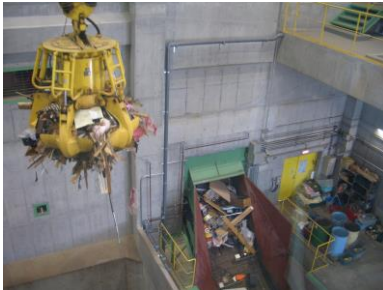
■世界の環境問題の説明【約20分】

■ごみ減量3Rの説明【約5分】

■工場棟自由見学【約20分】 質疑応答と講話【約20分】※2班分け



☆粗大、複雑、資源、容器包装プラのピット・クレーン作業を見学します。



☆質疑応答では事前質問、当日質問どちらも対応します。



11:15/15:15 まとめ・終わりの挨拶【約5分】

