

## ごみ収集品目

可燃（燃やす）ごみ……生ごみ、草・小枝、紙おむつ（付着した汚物はトイレに流してください）、CD、革製品、プラマークのないプラスチック製品等の燃えるごみ

簡易ガスボンベ・スプレー缶……簡易ガスボンベ、カセットボンベ、スプレー缶  
※使い切ってから、出してください。  
※穴を開ける必要はありません。  
※中が分かる（見える）袋に入れてください。

容器包装プラスチック……レジ袋、ビニール袋、ラップ・フィルム類、卵パック等のプラスチック製容器類、お菓子などの袋類、食料品のトレイ・パック、カップ麺などの容器類、発泡スチロール類  
※プラマークがついているものです。  
※中身は使い切り、汚れは洗ってから出してください。  
※汚れや臭いが取りにくいもの（チューブ状の容器等）は、選別作業が困難なため、可燃（燃やす）ごみに出してください。

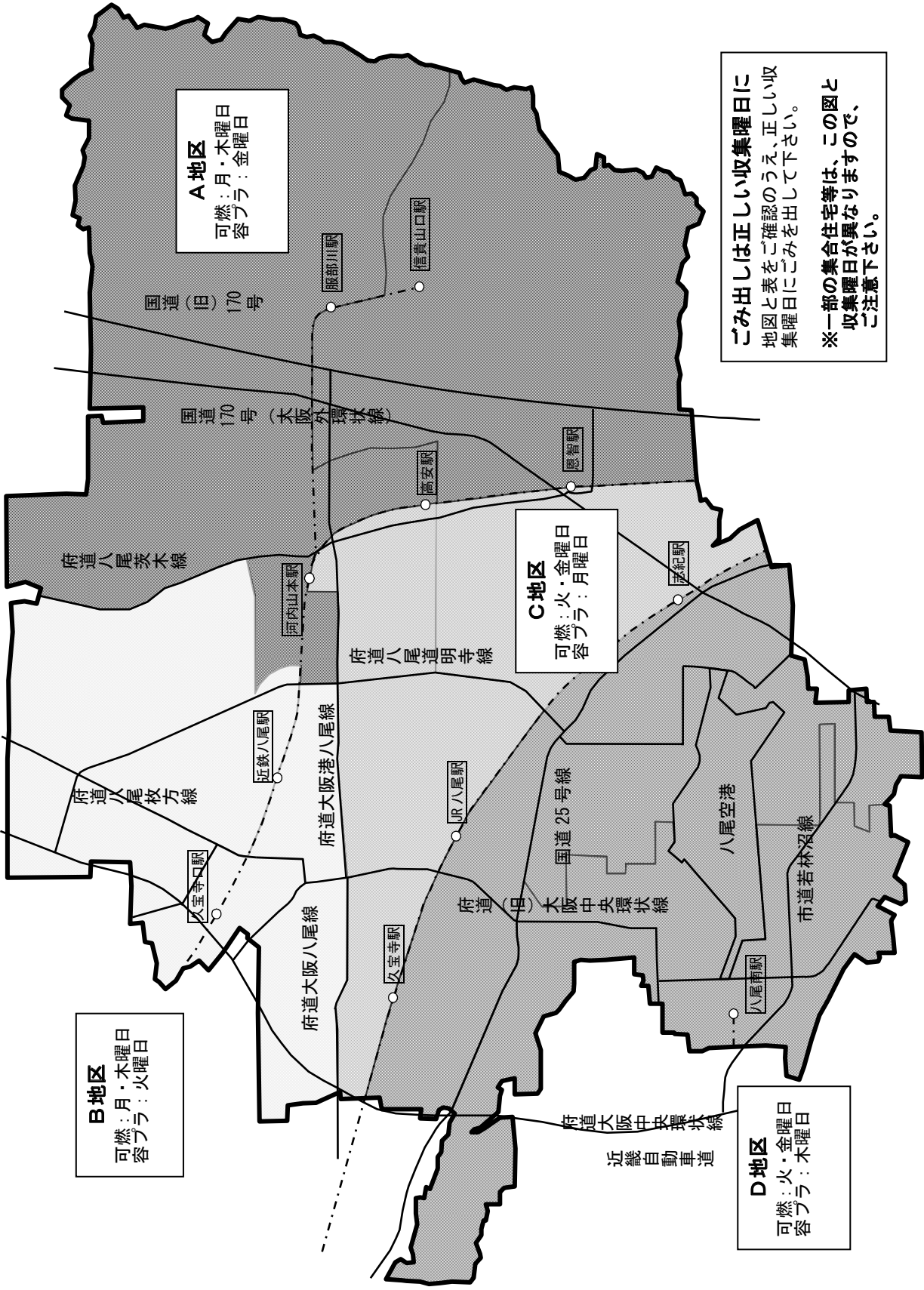
ペットボトル……ペットボトル  
※キャップ・ラベルは、容器包装プラスチックとして出してください。  
※ペットボトルマークがついているものです。

資源物……食物、飲料、化粧品が入っていたびん、缶  
（ジュース・調味料・化粧品等のびん、ジュース・ビール等の缶）

複雑ごみ……金属類、金属がついている物  
（ミルク・お菓子等の缶及び一斗缶、フライパン、傘、鏡、ドライヤー、蛍光灯・管、乾電池、小型電化製品 [リサイクル家電を除く]）

埋立ごみ……陶磁器やガラス食器、板ガラス等  
（皿、茶碗、グラス、ガラスコップ、植木鉢、使い捨てカイロ、ガラス屑等）

# 分別ごみ地域別収集曜日



**B地区**  
可燃：月・木曜日  
容：土曜日

**A地区**  
可燃：月・木曜日  
容：土曜日

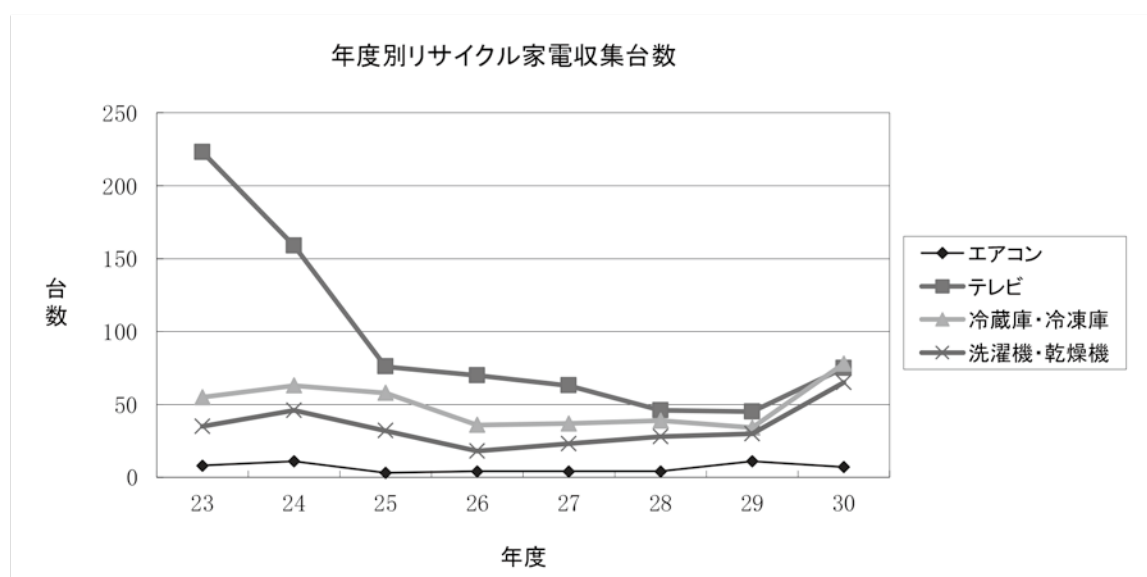
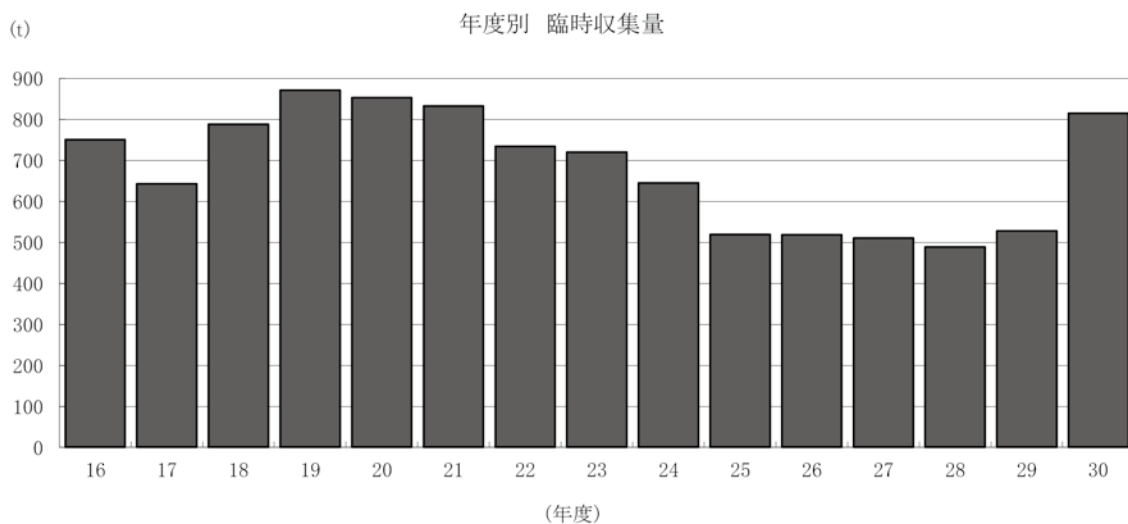
**C地区**  
可燃：火・金曜日  
容：日曜日

**D地区**  
可燃：火・金曜日  
容：木曜日

ごみ出しは正しい収集曜日に  
地図と表をご確認のうえ、正しい収  
集曜日にごみを出して下さい。  
※一部の集合住宅等は、この図と  
収集曜日が異なりますので、  
ご注意下さい。

## (2) 粗大ごみ・リサイクル家電・臨時ごみ

家庭系の粗大ごみ及びリサイクル家電の義務外品については、従来の臨時収集(引っ越し等に伴う多量排出)とあわせ、平成13年4月より、電話による申込制を導入し、リサイクル家電、臨時収集については、収集の都度、手数料を徴収している。なお、事業系の粗大ごみ、リサイクル家電及び臨時ごみの収集はおこなっていない。また、平成25年10月1日から粗大ごみの収集が有料となった。



粗大ごみ……大型日用雑貨類等(無料・平成25年10月1日から有料)

(家具、じゅうたん、大型電化製品〔リサイクル家電を除く〕、自転車等)

リサイクル家電(義務外品) …… 冷蔵庫・冷凍庫、エアコン、テレビ(ブラウン管式・液晶式・プラズマ式)、洗濯機・衣類乾燥機

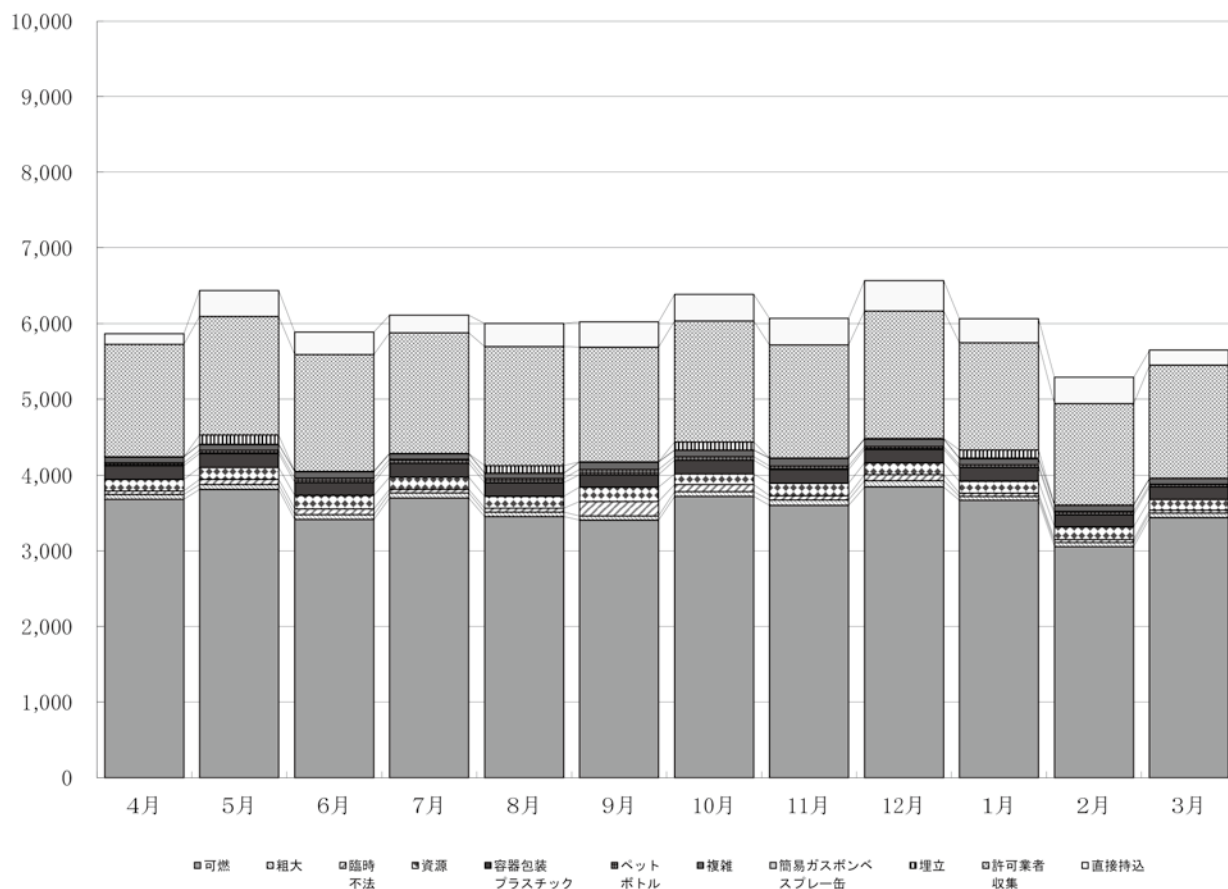
臨時ごみ……引っ越し等に伴う多量排出(有料)

(3) 平成30年度 月別 収集量・処理量

(単位:t)

	市収集量										許可業者 収集	直接持込	総処理量
	可燃	粗大	臨時 不法	資源	容器包装 プラスチック	ペット ボトル	複雑	簡易ガスボン ベンスプレー缶	埋立	合計			
4月	3,683.10	62.28	44.07	154.80	179.66	39.79	77.26	4.13	0.00	4,245.09	1,476.47	138.95	5,860.51
5月	3,811.12	65.80	65.16	156.84	186.50	41.82	77.95	4.65	122.08	4,531.92	1,557.20	346.27	6,435.39
6月	3,416.18	63.36	72.89	181.34	173.11	55.24	84.78	4.21	0.00	4,051.11	1,536.80	295.33	5,883.24
7月	3,699.49	65.76	46.93	162.08	183.81	52.87	72.62	4.97	0.00	4,288.53	1,587.87	231.11	6,107.51
8月	3,454.24	59.07	48.36	156.46	181.80	57.35	66.10	5.15	97.75	4,126.28	1,566.56	306.34	5,999.18
9月	3,407.84	52.18	192.25	191.31	162.75	69.00	98.21	4.58	0.00	4,178.12	1,507.01	333.65	6,018.78
10月	3,717.34	66.95	92.32	138.88	181.74	45.52	86.75	5.43	105.15	4,440.08	1,590.16	355.26	6,385.50
11月	3,602.33	69.92	57.09	164.76	180.09	48.32	100.82	5.09	0.00	4,228.42	1,487.87	348.40	6,064.69
12月	3,844.70	84.02	79.47	155.82	178.94	36.86	97.49	7.55	0.00	4,484.85	1,678.64	404.00	6,567.49
1月	3,666.62	54.07	42.83	156.84	185.16	32.32	82.45	6.22	105.94	4,332.45	1,410.65	320.01	6,063.11
2月	3,054.84	53.82	39.88	169.75	159.98	42.68	79.80	4.57	0.00	3,605.32	1,333.58	345.78	5,284.68
3月	3,438.42	59.22	41.10	137.04	171.27	35.31	72.59	4.40	0.00	3,959.35	1,489.87	196.98	5,646.20
合計	42,796.22	756.45	822.35	1,925.92	2,124.81	557.08	996.82	60.95	430.92	50,471.52	18,222.68	3,622.08	72,316.28

(t)



(4) 年度別 収集量・処理量

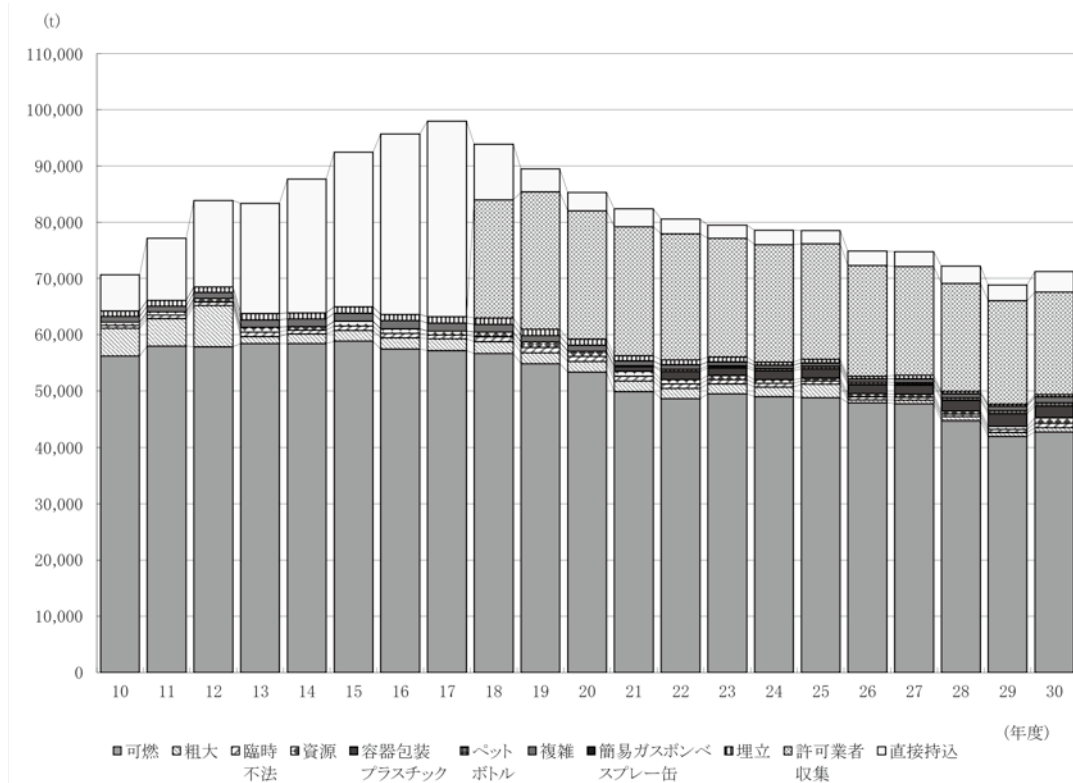
(単位:t)

年度	市収集量										許可業者 収集	直接持込	総処理量
	可燃	粗大	臨時 不法	資源	容器包装 プラス チック	ペット ボトル	複雑	簡易ガス ボンベ スプレー 缶	埋立	合計			
10	56,200	4,932	546	4,045	—	—	996	—	1,000	67,719	—	6,412	74,131
11	57,972	4,897	585	3,730	—	—	1,016	—	1,027	69,227	—	11,058	80,285
12	57,820	7,351	636	3,515	—	—	1,049	—	993	71,364	—	15,373	86,737
13	58,383	1,250	850	3,494	—	—	1,272	—	1,143	66,392	—	19,610	86,002
14	58,432	1,686	665	3,263	—	—	1,370	—	1,076	66,493	—	23,773	90,267
15	58,836	1,888	833	3,172	—	—	1,440	—	1,138	67,306	—	27,508	94,814
16	57,466	1,954	814	2,973	—	—	1,434	—	1,120	65,762	—	32,095	97,856
17	57,147	2,099	694	2,872	—	—	1,428	—	1,127	65,367	—	34,804	100,170
18	56,661	2,081	855	2,819	—	—	1,358	—	1,181	64,955	21,004	9,878	95,838
19	54,833	1,916	968	2,876	—	—	1,158	—	1,117	62,868	24,416	4,141	91,425
20	53,347	1,852	917	2,796	—	—	1,101	—	1,056	61,069	22,868	3,252	87,189
21	49,865	1,869	866	2,379	818	168	824	35	942	57,766	22,908	3,199	83,872
22	48,639	1,805	772	2,462	1,464	379	775	45	837	57,178	22,441	2,654	82,273
23	49,459	1,791	737	2,302	1,368	381	652	46	843	57,579	21,128	2,336	81,043
24	48,966	1,698	664	2,282	1,582	409	578	54	518	56,751	20,869	2,567	80,187
25	48,768	2,414	539	2,238	1,638	455	570	55	616	57,293	20,596	2,292	80,181
26	47,855	554	534	2,159	1,633	446	523	58	464	54,226	19,676	2,570	76,472
27	47,708	623	528	2,135	1,636	446	626	62	604	54,368	19,382	2,626	76,376
28	44,724	678	506	2,066	1,908	482	641	61	422	51,488	19,197	3,066	73,751
29	42,030	686	536	2,028	2,162	532	747	61	353	49,135	18,418	2,759	70,312
30	42,796	756	822	1,926	2,125	557	997	61	431	50,471	18,223	3,622	72,316

※端数処理の都合上、収集量と持込量の計が総処理量と合わないことがあります。

※平成20年度にモデル地区実施した容器包装プラスチック、ペットボトルは資源、簡易ガスボンベ・スプレー缶は複雑に含まれます。

※平成22年3月より2度計量を実施しています。



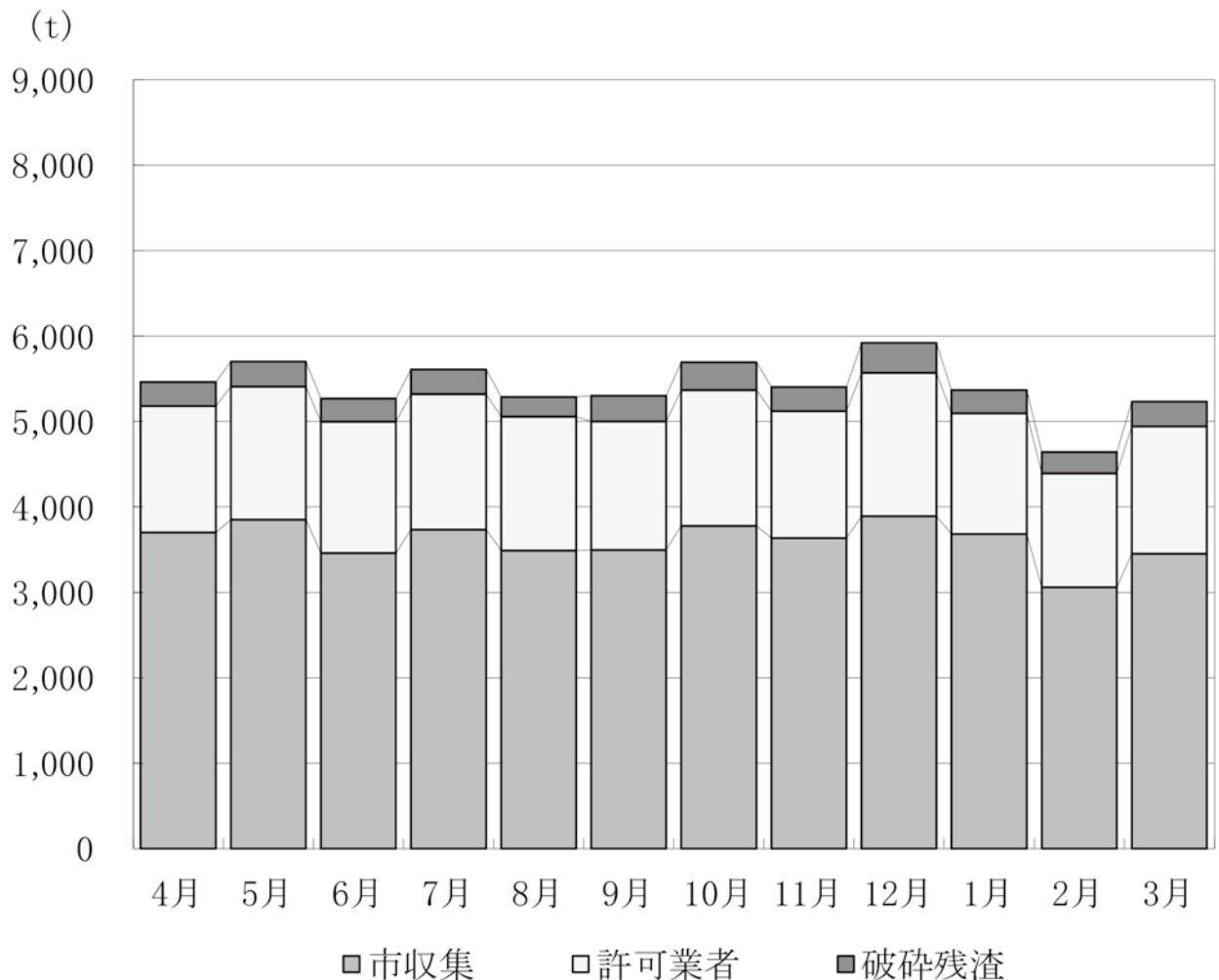
## (5) 平成30年度 月別 焼却工場搬入量

(単位:t)

月	市収集(注1)	許可業者搬入 (注2)	直接搬入		破碎残渣	総搬入量
			市民搬入(注2)	官公庁搬入		
4月	3,702.88	1,476.74	25.28	33.95	281.21	5,520.06
5月	3,851.48	1,557.20	157.82	43.55	290.41	5,900.46
6月	3,460.07	1,536.83	165.81	34.85	270.38	5,467.94
7月	3,732.98	1,588.05	85.71	23.24	286.37	5,716.35
8月	3,490.53	1,566.30	96.22	70.33	231.75	5,455.13
9月	3,495.44	1,506.93	123.18	114.16	298.48	5,538.19
10月	3,776.89	1,590.12	195.12	50.22	326.37	5,938.72
11月	3,634.56	1,487.91	239.66	35.15	281.86	5,679.14
12月	3,890.14	1,678.74	229.76	35.51	350.48	6,184.63
1月	3,684.27	1,411.09	134.16	118.98	273.63	5,622.13
2月	3,060.10	1,333.96	149.17	127.17	247.21	4,917.61
3月	3,451.91	1,490.84	84.79	18.55	287.85	5,333.94
合計	43,231.25	18,224.71	1,686.68	705.66	3,426.00	67,274.30

(注1) 臨時、不法の焼却工場搬入分を含む。

(注2) 展開検査等後の焼却工場搬入分を含む。



## (6)年度別 焼却工場搬入量

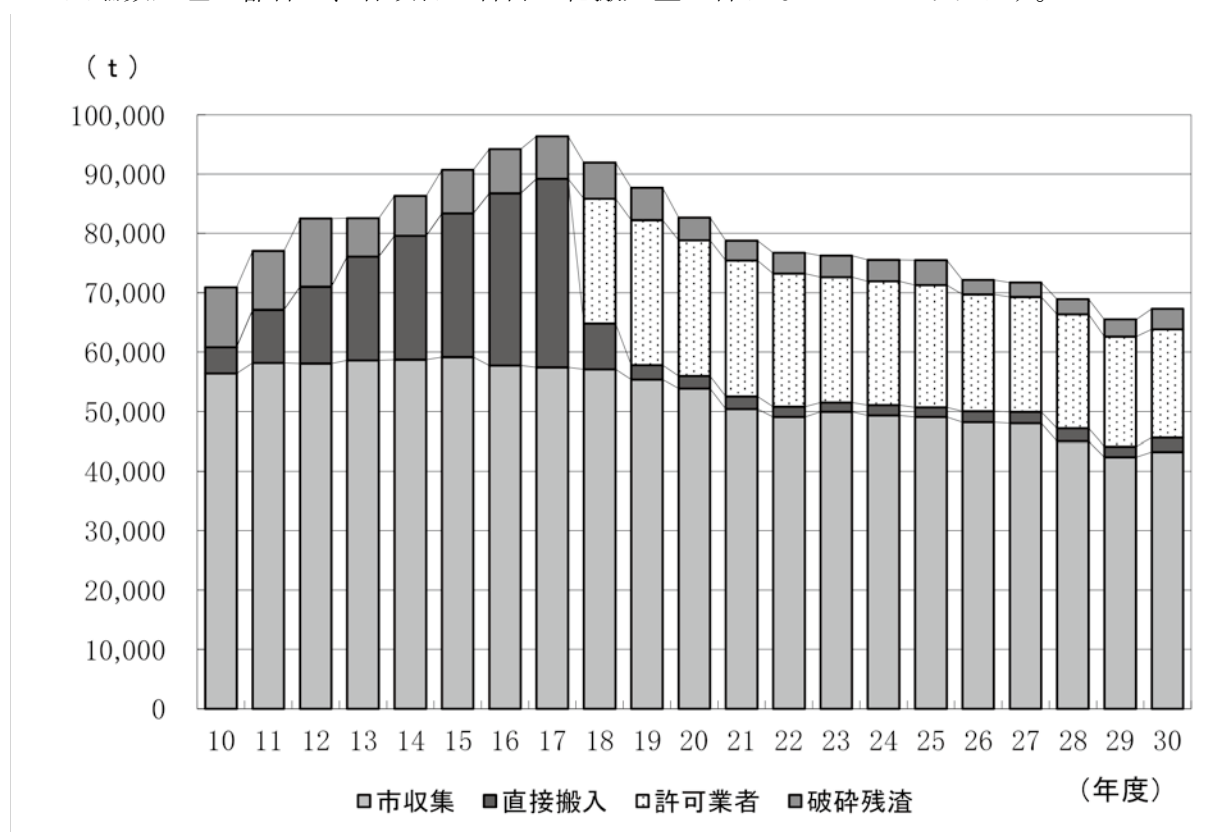
(単位:t)

年度	市収集 (注1)	許可業者搬入 (注2)	直接搬入		破碎残渣	総搬入量
			市民搬入(注2)	官公庁搬入		
10	56,377	—	3,941	516	10,093	70,927
11	58,193	—	8,399	530	9,908	77,030
12	58,058	—	12,410	522	11,502	82,492
13	58,621	—	16,981	486	6,469	82,557
14	58,689	—	20,408	505	6,733	86,336
15	59,132	—	23,227	1,000	7,350	90,709
16	57,754	—	27,894	1,134	7,444	94,226
17	57,441	—	30,528	1,213	7,174	96,356
18	57,119	21,004	6,675	1,031	6,091	91,920
19	55,347	24,404	1,307	1,155	5,459	87,671
20	53,873	22,871	1,191	905	3,801	82,642
21	50,389	22,917	1,345	798	3,310	78,760
22	49,045	22,434	1,197	541	3,534	76,751
23	49,909	21,128	1,008	581	3,621	76,247
24	49,318	20,873	981	771	3,600	75,543
25	49,071	20,593	914	683	4,220	75,481
26	48,193	19,680	1,127	696	2,436	72,132
27	48,019	19,384	1,184	715	2,437	71,739
28	45,023	19,196	1,385	755	2,549	68,908
29	42,364	18,419	1,127	675	2,903	65,488
30	43,231	18,225	1,686	706	3,426	67,274

(注1) 臨時、不法の焼却工場搬入分を含む。

(注2) 展開検査等後の焼却工場搬入分を含む。

※端数処理の都合上、各項目の合計と総搬入量が合わないことがあります。



## (7)年度別 市民1人・1世帯の1日あたりの処理量

※持込量は、許可業者搬入分も含む。

年度	人口 (人)	世帯数 (世帯)	市収集量 (t)	持込量 (t)	総処理量 (t)	対前年比 (%)	1人あたり 処理量 (g/日)	対前年比 (%)	世帯あたり 処理量 (g/日)	対前年比 (%)
55	270,857	83,629	65,837	9,118	74,955	90.3	758	90.6	2,456	90.5
56	271,846	84,115	65,256	8,762	74,018	98.7	746	98.4	2,411	98.2
57	274,518	88,021	69,049	8,810	77,859	105.2	777	104.2	2,423	100.5
58	275,962	89,019	68,465	8,510	76,975	98.9	762	98.1	2,363	97.5
59	276,812	89,675	70,195	9,250	79,445	103.2	786	103.2	2,427	102.7
60	277,109	90,279	70,170	9,040	79,210	99.7	783	99.6	2,404	99.0
61	277,271	90,876	74,384	9,406	83,790	105.8	828	105.7	2,526	105.1
62	277,002	91,521	77,043	8,553	85,596	102.2	844	102.0	2,555	101.2
63	277,223	92,760	77,952	8,867	86,819	101.4	858	101.6	2,564	100.3
元	278,160	94,989	77,778	7,413	85,191	98.1	839	97.8	2,457	95.8
2	278,470	95,336	76,425	6,861	83,286	97.8	819	97.7	2,393	97.4
3	278,199	96,374	76,277	5,389	81,666	98.1	802	97.9	2,315	96.7
4	277,316	97,211	74,989	6,184	81,173	99.4	802	100.0	2,288	98.8
5	276,842	98,198	74,756	5,543	80,299	98.9	795	99.1	2,240	97.9
6	277,231	99,648	74,767	6,158	80,925	100.8	800	100.6	2,225	99.3
7	277,402	100,965	74,864	5,891	80,755	99.8	795	99.5	2,185	98.2
8	277,051	102,225	70,724	3,985	74,709	92.5	739	92.9	2,002	91.6
9	276,940	103,652	66,705	4,047	70,752	94.7	700	94.7	1,870	93.4
10	277,110	105,317	67,719	6,412	74,131	104.8	733	104.7	1,928	103.1
11	276,379	106,508	69,227	11,058	80,285	108.3	794	108.3	2,060	106.8
12	275,676	107,576	71,364	15,373	86,737	108.0	862	108.6	2,209	107.3
13	275,639	109,047	66,392	19,610	86,002	99.2	855	99.2	2,161	97.8
14	274,985	109,971	66,493	23,773	90,266	105.0	899	105.2	2,249	104.1
15	274,448	111,139	67,306	27,508	94,814	105.0	944	105.0	2,331	103.7
16	274,169	112,330	65,762	32,095	97,857	103.2	978	103.6	2,387	102.4
17	274,119	113,635	65,367	34,804	100,171	102.4	1,001	102.4	2,415	101.2
18	273,883	114,898	64,955	30,882	95,837	95.7	959	95.8	2,285	94.6
19	273,292	115,976	62,868	28,557	91,425	95.4	914	95.3	2,154	94.3
20	272,469	116,786	61,069	26,120	87,189	95.4	877	96.0	2,045	94.9
21	272,024	117,973	57,765	26,107	83,872	96.2	845	96.4	1,948	95.3
22	271,505	119,023	57,178	25,095	82,273	98.1	830	98.2	1,894	97.2
23	271,066	120,090	57,579	23,464	81,043	98.5	817	98.4	1,844	97.4
24	270,029	119,544	56,751	23,436	80,187	98.9	814	99.6	1,838	99.7
25	269,759	120,369	57,293	22,888	80,181	99.9	814	100.0	1,825	99.3
26	269,068	121,086	54,226	22,246	76,472	95.4	779	95.7	1,730	94.8
27	268,755	121,961	54,368	22,008	76,376	99.9	776	99.6	1,711	98.9
28	268,013	122,881	51,488	22,263	73,751	96.6	754	97.2	1,644	96.1
29	267,080	123,596	49,135	21,177	70,312	95.3	721	95.6	1,559	94.8
30	266,593	124,514	50,471	21,840	72,311	102.8	743	103.1	1,591	102.1

注：1人1日あたりの処理量は、処理量÷人口÷365（366）日で算出。

1世帯1日あたりの処理量は、処理量÷世帯数÷365（366）日で算出。

人口・世帯数は、当該年度末現在のもの。



